



***II Seminário: A Propriedade Intelectual
como fator de inteligência competitiva***

***Escritório de Proteção do Conhecimento da
UEL***

Cristiane Minowa

Coordenadora do Escrit. de Proteção do Conhecimento da UEL

Curitiba – junho/2004

Escritório de Proteção do Conhecimento da UEL

Roteiro

- » Histórico
- » Objetivos
- » Ações e Resultados
- » Ecossistema GeNorP/INTUEL

Escritório de Proteção do Conhecimento da UEL

» Histórico



Escritório de Proteção do Conhecimento da UEL

OBJETIVOS:

- Sensibilizar a comunidade => importância da PI;
- Identificar produtos/processos;
- Assessorar nos procedimentos de proteção da PI;
- Estimular a aplicação da capacidade existente na UEL para a interação com a sociedade.
- Captar recursos para continuidade e funcionamento do Escritório.

Escritório de Proteção do Conhecimento da UEL

AÇÃO:

Sensibilização e Capacitação

RESULTADOS

- 19 palestras;
- I Encontro Paranaense de Propriedade Intelectual;
- Palestra da Daniel Advogados;
- A Importância da Propriedade Intelectual no Processo de Inovação Tecnológica;
- Mecanismos para Proteção do Conhecimento gerado nas Universidades;
- 1 artigo publicado

Escritório de Proteção do Conhecimento da UEL

AÇÃO:

Identificação de produtos privilegiáveis

Resultado

- Feira da Idéia
- Maratona de Empreendedores

Escritório de Proteção do Conhecimento da UEL

AÇÕES:

Assessorias

Resultados:

- 6 depósitos de Patente;
- 10 pedidos de registro de marca;
- 1 pedido registro software;
- 2 registros D.A.;
- 4 pedidos de patente em andamento.

Escritório de Proteção do Conhecimento da UEL

AÇÃO:

Estímulo à interação

RESULTADO:

- 1 contrato fornecimento tecnologia;
- 1 licitação;
- Contratos com a Alemanha (empresas incubadas)
- Parcerias com pesquisador – projeto/empresa incubada

-

Escritório de Proteção do Conhecimento da UEL

AÇÃO:

Captação de recursos

RESULTADO:

- Aprovação Edital TIB/CNPq;
- Aprovação Edital Fundação Araucaria - eventos;
- Aprovação FINEP - eventos.

-

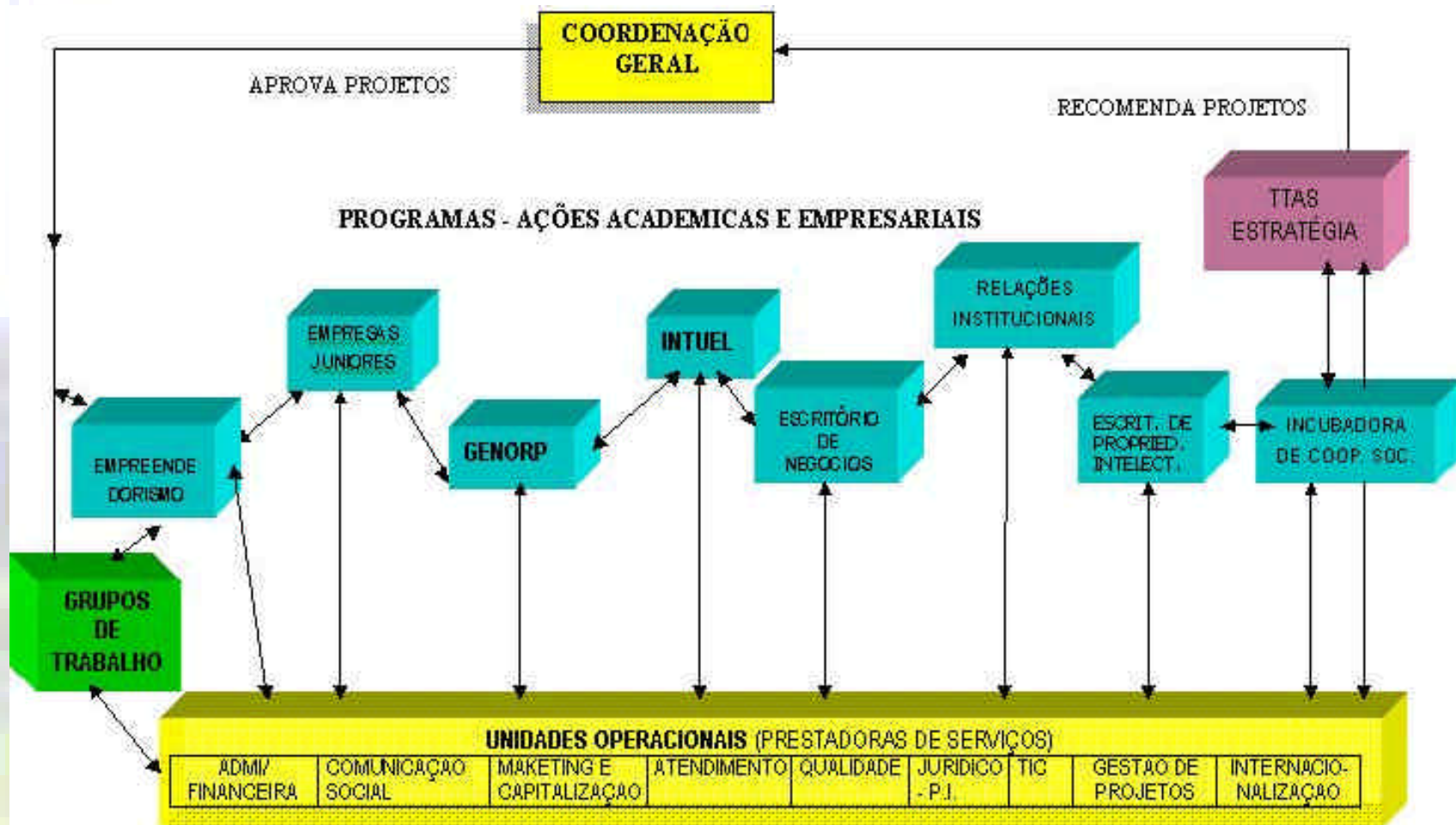
Escritório de Proteção do Conhecimento da UEL

**Resolução 251/2003 – divisão resultados
PI**



O ECOSSISTEMA INTUEL

A estrutura do ecossistema INTUEL visando a transferência do conhecimento Universidade-Empresa



Equipe

- **Cleusa Rocha Asanome** – Diretora
- **Cristiane Minowa** - Coordenadora
- **Darci Félix Jr.** - advogado
- **Fernanda Yumi Tsujigushi** – comunicação social
- **Rosana Reis** – atendimento/administrativo



Parceiros - Agentes com habilidades complementares

CPG/UEL
Coordenadoria
de Pós-Graduação

 **FINEP**
FINANCIADORA DE ESTUDOS E PROJETOS
MINISTÉRIO DA CIÊNCIA E TECNOLOGIA

 **CNPq**
Conselho Nacional de Desenvolvimento
Científico e Tecnológico

 **INPI** INSTITUTO
NACIONAL
DA PROPRIEDADE
INDUSTRIAL
english | español


Sistema Federação das Indústrias
do Estado do Paraná


SEBRAE
PR


REPARTE


FAUEL


EMPRESA PÚBLICA MUNICIPAL



OBRIGADA!

conhecimento@uel.br

43-3371-5812